



**NV 8321W KIT**  
**GSM сигнализация**  
**с мобильным облачным приложением**

Краткое руководство по установке

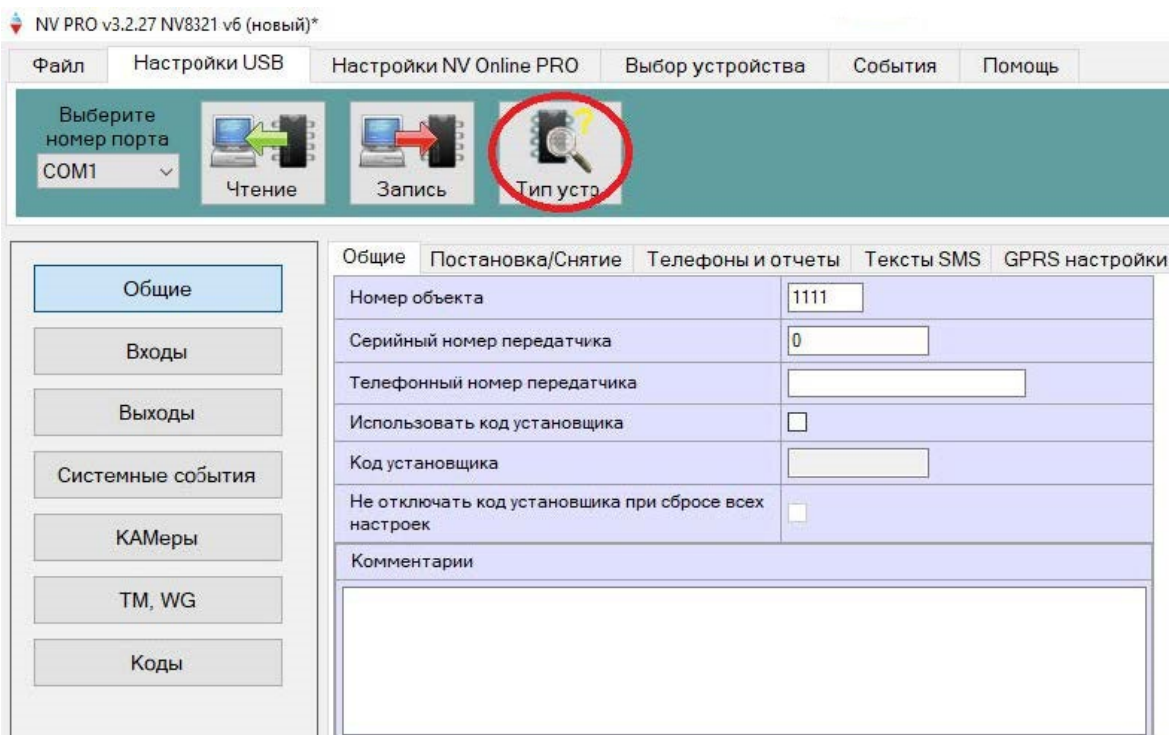
## Комплектация:

- NV 8321W — GSM/GPRS передатчик
- NV PT 2 — 2-кнопочный брелок 433МГц
- NV 105W — Беспроводной СМК-извещатель
- NV 350W — Беспроводной ИК-извещатель
- NV 7227 — блок питания 220В/12В, 1,5А
- NV 1-SMA — антенна
- NV 2003 — пластиковый корпус
- АКБ — аккумуляторная батарея емкостью 900 mAh
- Резистор 2,2 кОм — 4 шт.
- Резистор 4,3 кОм — 4 шт.
- Паспорт изделия
- Перемычки — 2 шт.

Входящие в состав комплекта датчики и брелок уже привязаны к панели NV 8321W. Для записи дополнительных датчиков и брелков воспользуйтесь полной инструкцией [по ссылке](#)

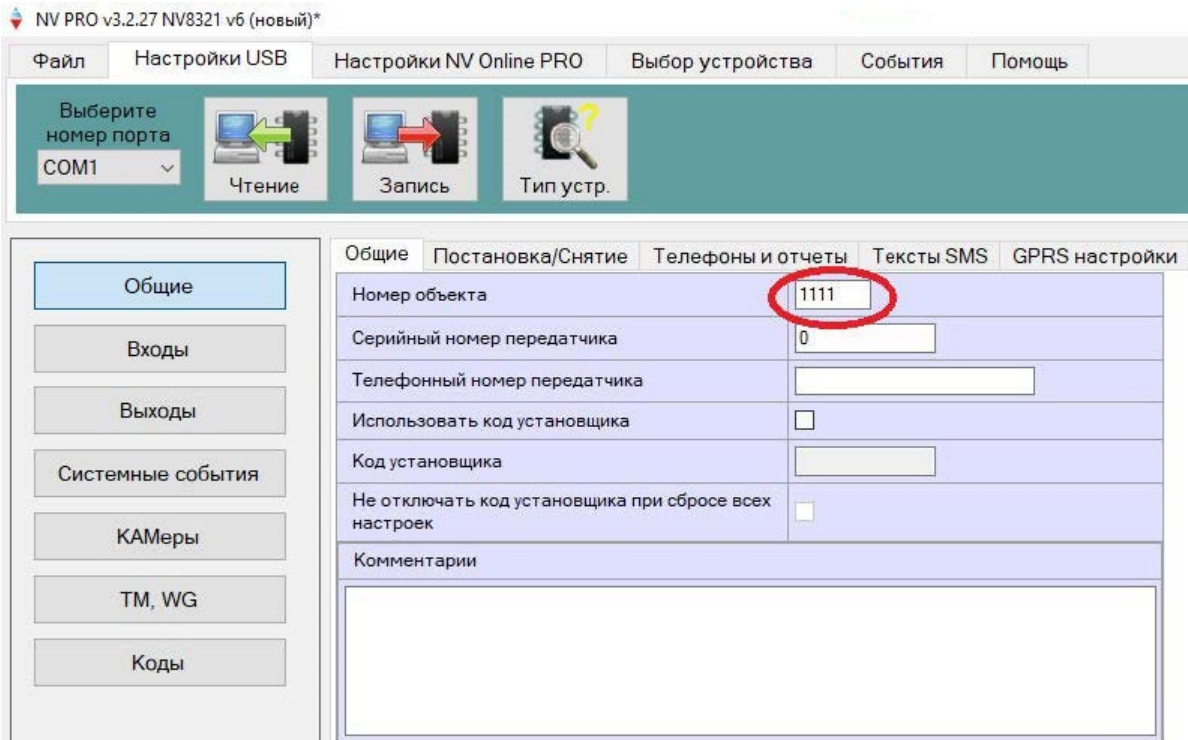
## Порядок работы:

1. Распакуйте комплект
2. Подключите NV 8321W к блоку питания NV 7227, подключите кабель Mini USB к NV 8321W и ПК. Включите блок питания NV 7227 в сеть 220В.
3. Скачайте на ПК программу NV PRO на сайте [по ссылке](#). Разархивируйте в удобную папку. Запустите программу NVPro.exe. Перейдите в закладку «Настройки USB» выберите пункт «Тип устройства». Это загрузит соответствующий шаблон для подключенного устройства. Для считывания текущих настроек нажмите «Чтение».



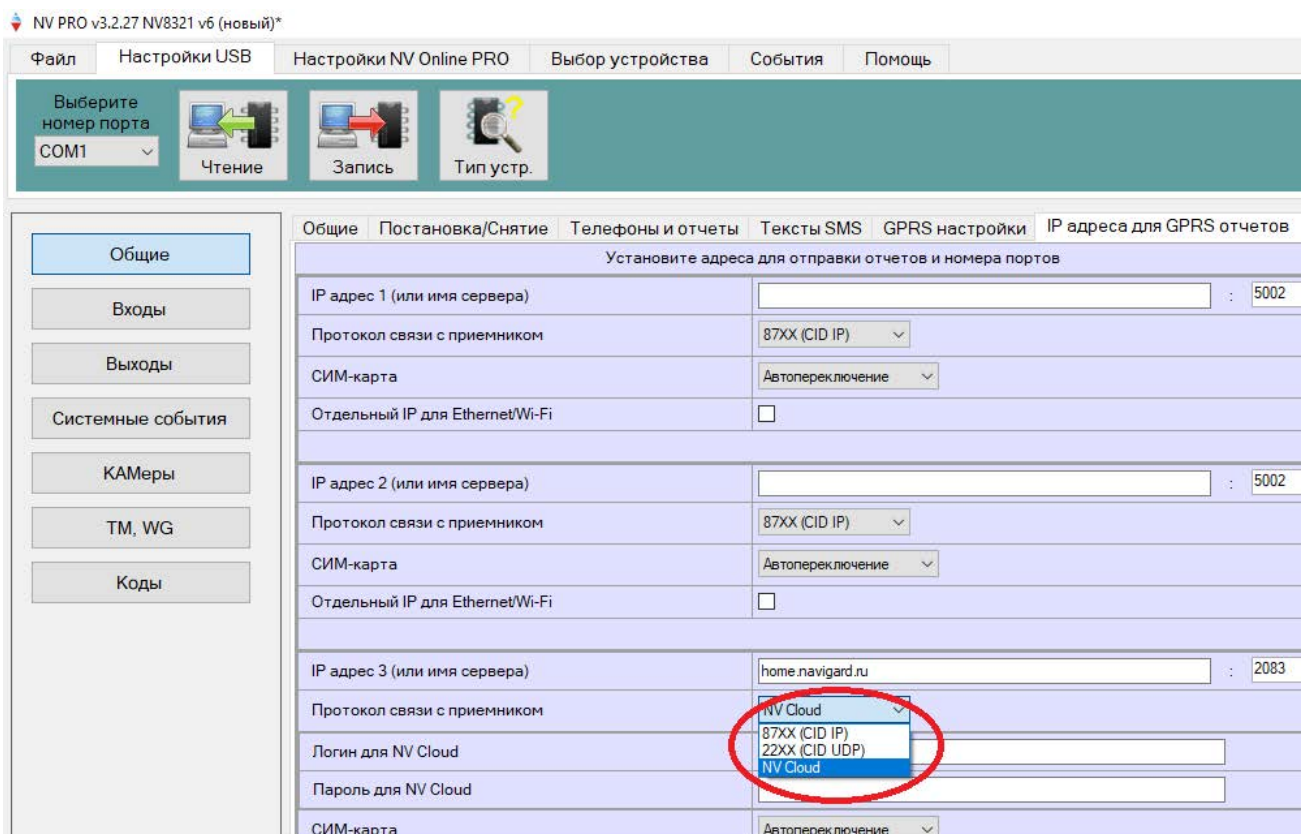
#### 4. Задайте необходимые параметры системы

- Раздел «общие», вкладка «общие», заполните поле «Номер объекта»

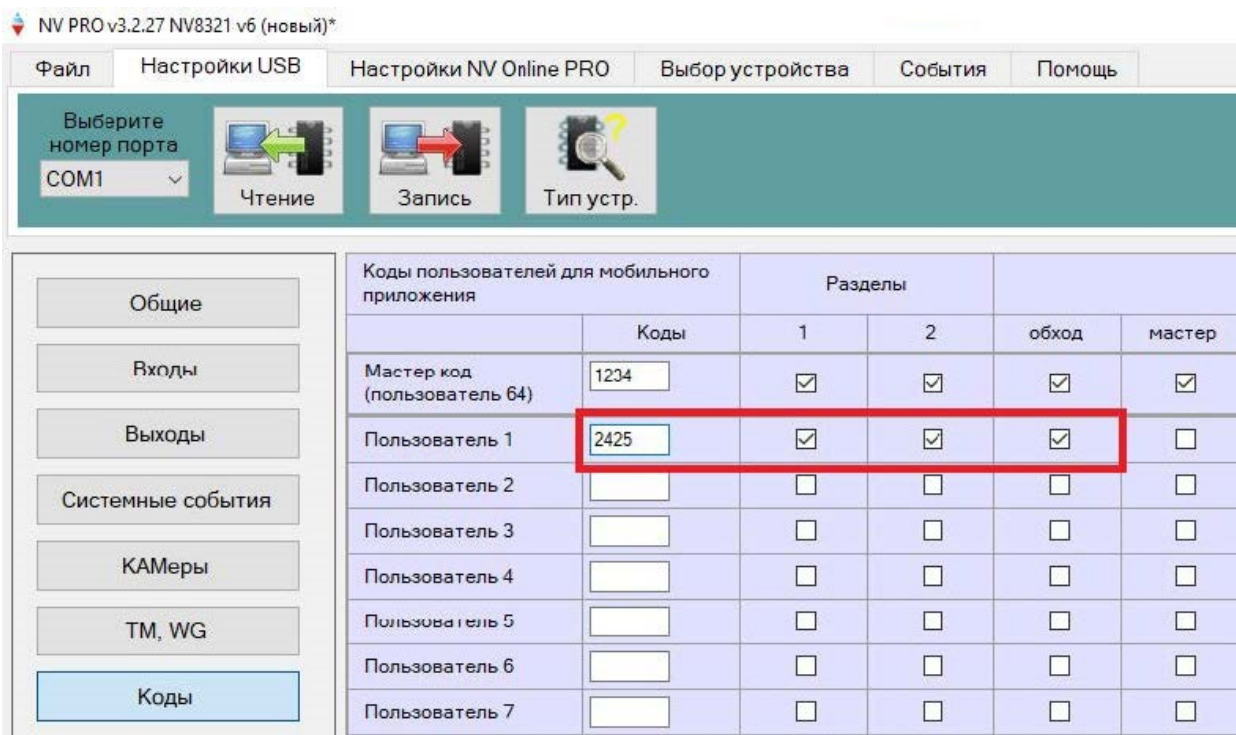


- Раздел «общие», вкладка «IP адреса для GPRS отчетов», IP адрес 3 в пункте «Протокол связи с приемником» выберите «NV CLOUD». Введите логин и пароль от учетной записи «NV CLOUD». (если вы будете использовать приложение NV HOME для управления и контроля состояния)

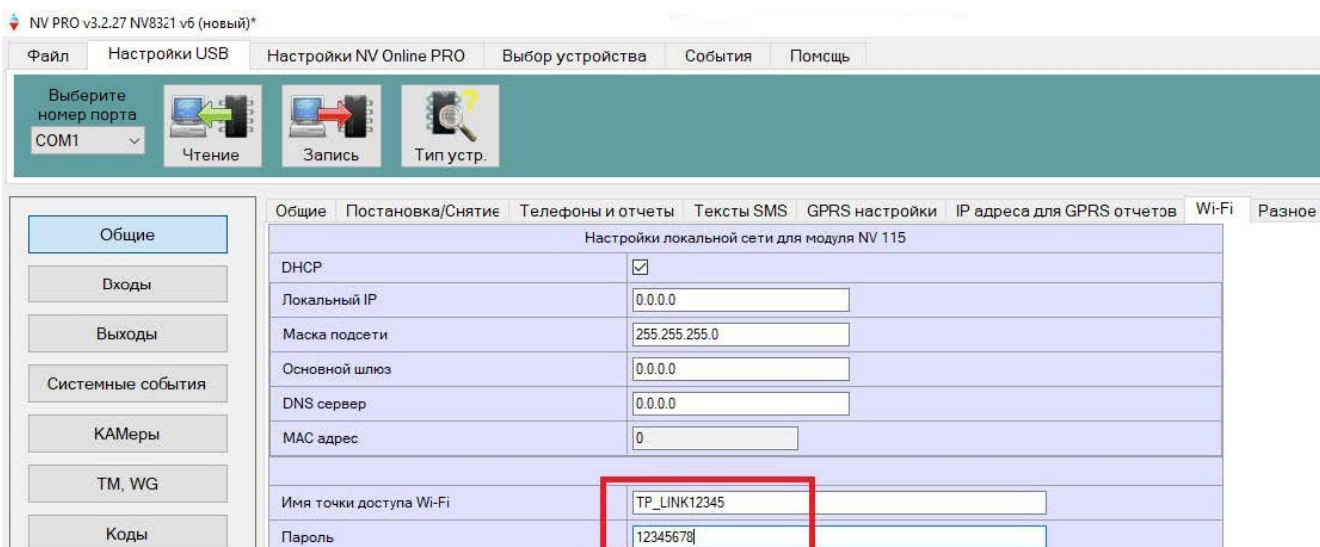
Это необходимо для передачи отчетов на мобильное приложение. Более подробная информация по настройке приложения [по ссылке](#)



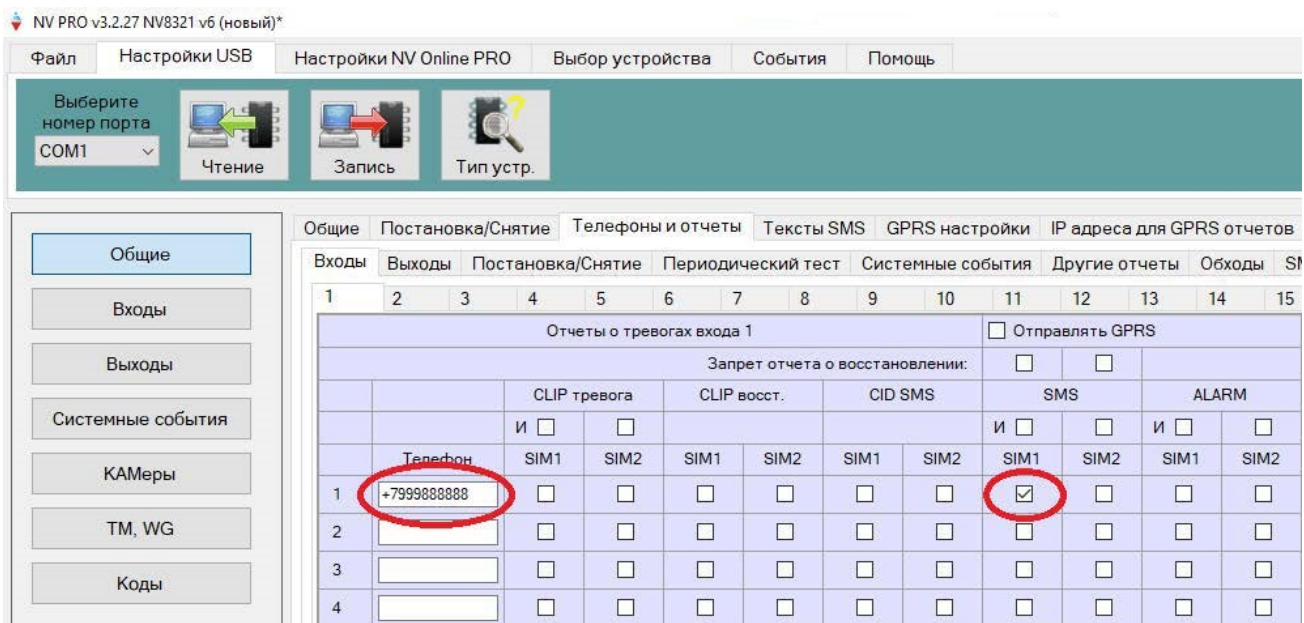
- Раздел «коды». Внесите 4 цифры кода управления для необходимого количества пользователей. Выставьте галочки для обхода зон и управления нужными разделами.



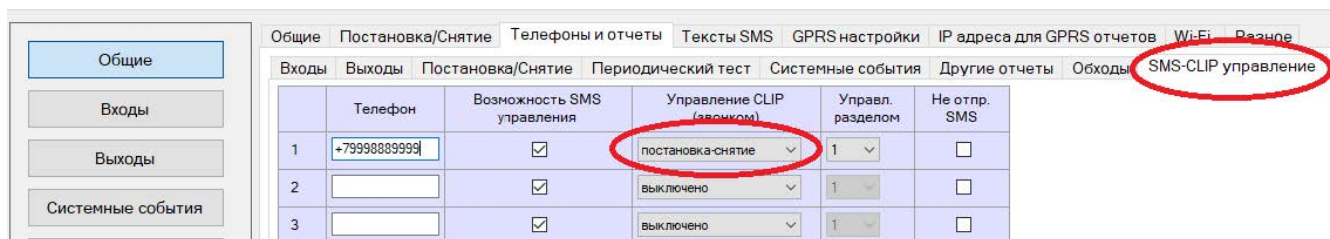
- Раздел «общие», вкладка «Wi-Fi», заполните имя вашей сети Wi-Fi и пароль.



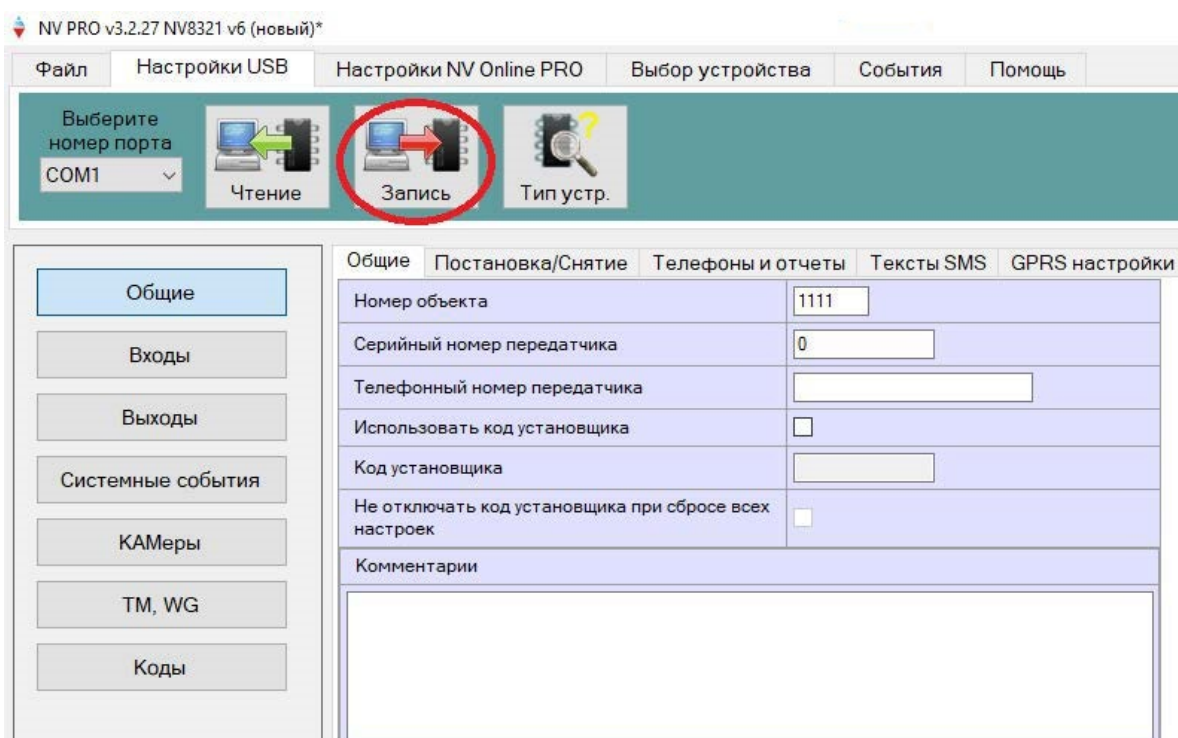
- Раздел «общие», вкладка «Телефоны и отчеты» добавьте соответствующие номера и параметры работы (при необходимости)



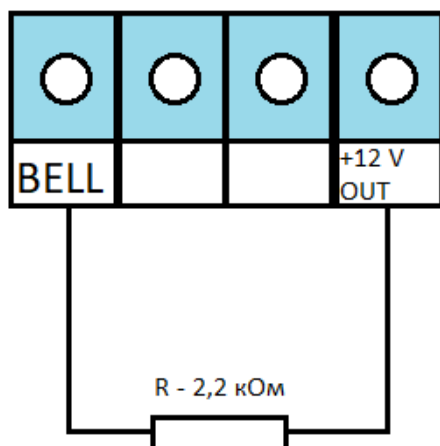
А также задайте параметры управления при помощи СМС или звонка (при необходимости)



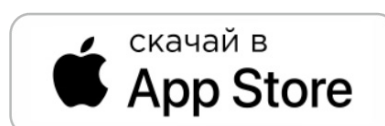
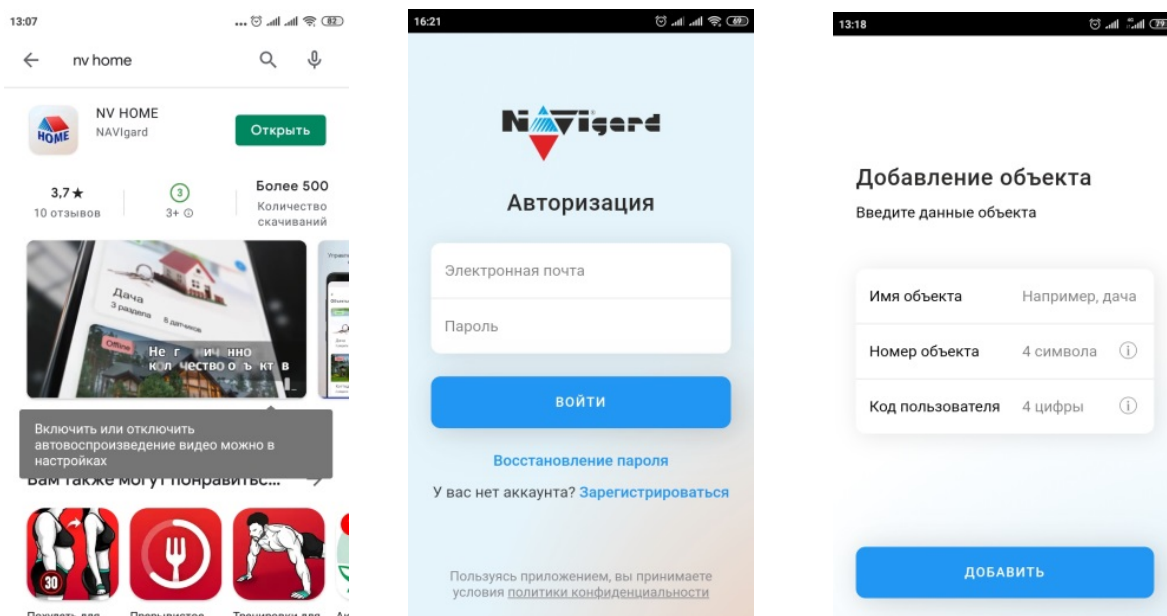
- После внесения всех необходимых изменений в настройках оборудования нажмите «Запись».



- Установите активированную сим-карту в слот на NV 8321W (для этого требуется снять пластиковую крышку NV 8321W)
- Подключите к выходам главной платы исполнительные свето-звуковые устройства (СЗУ). При неиспользовании данных устройств нужно установить R-2,2 кОм из комплекта между контактами +12Vout и выходом BELL.



- Произведите монтаж NV 8321W вблизи точки сети 220В и уверенным сигналом GSM/Wi-Fi. Установите антенну NV 1-SMA
- Установите на смартфон приложение NV HOME (скачайте с Play market или APP store), зарегистрируйтесь в нем с помощью адреса своей электронной почты.
- Добавьте объект в приложении, используя ранее введенные данные при программировании



10. Возьмите датчик открытия NV 105W

Выберите позицию для установки

- Откройте крышку винта и светодиода
- Открутите винт и снимите переднюю крышку датчика
- Вытащите плату датчика
- Вкрутите установочные винты в заднюю часть корпуса
- Установите плату датчика на место, установите батарейку и закройте переднюю крышку
- Закрутите винт и закройте крышку винта
- Установите магнит параллельно, с зазором 3-7 мм от датчика



Рисунок 1.

11. Возьмите датчик движения NV 350W

1. Подготовка:

- Проверьте область, которая должна быть под контролем датчика и выберите лучшее место и высоту установки.
- На датчик не должны попадать солнечные лучи, вблизи датчика не должно быть горячих объектов, излучающих ИК волны.
- Рекомендуемая высота установки 1.8 – 2.4 м.
- Если в зоне сработки датчика находятся окна, рекомендуется использовать занавески.
- Датчик должен быть далеко от металлических объектов

2. Установка датчика:

- Выберите позицию для установки
- Прикрепите кронштейн к стене
- Установите комплектную батарейку в NV 350W
- Закрепите датчик на стене. Убедитесь, что он установлен без наклона

12. Постановка/снятие возможна брелоком NV PT-2, при помощи мобильного приложения NV HOME, звонком или SMS заданными параметрами при программировании.

13. Настройку параметров связи сигнализации с Пультom Центрального Наблюдения Частного Охранного Предприятия производит специалист ЧОП.